

Ficha CIG 4930

Museu d'Arqueologia de Catalunya - Empúries

Núm. Inventario: EMP RG SN 72

Procedencia: [Empúries](#)

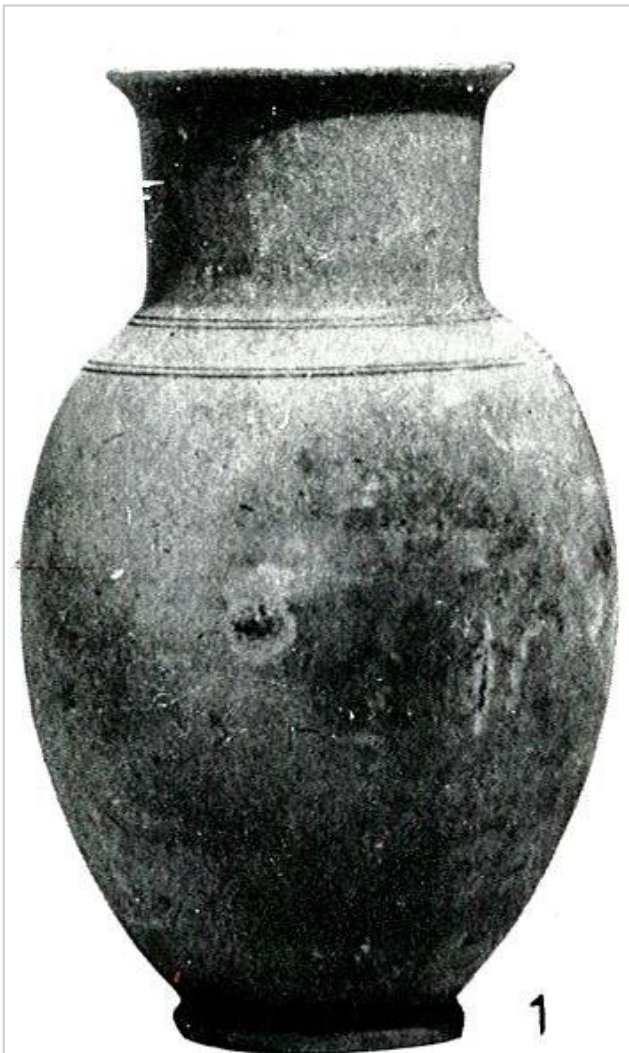
Contexto: [Necrópolis de la Muralla N. E., incineración 10](#)

Cronología: 600 - 500

Coordenadas: [42.13476 - 3.1206](#)

URL: <https://bd.iberiagraeca.net/fichas/4930>

IMÁGENES



Empúries, MAC-G 10

Trias 1967-1968, p. 43, nº 37, lám. VII, 1

BIBLIOGRAFÍA

ALMAGRO BASCH 1955a - M. Almagro Basch: *Las necrópolis de Ampurias*, Vol. II. *Necrópolis romanas y necrópolis indígenas*, *Monografías Ampuritanas* III, Barcelona.

(p. 388, fig. 354, 2, lám. XVI, 3)

TRIAS 1967-1968 - G. Trías de Arribas: *Cerámicas griegas de la Península Ibérica*, The William L. Bryant Foundation, Valencia.

(p. 43, nº 37, lám. VII, 1)

CERÁMICA

Origen: Occidental (Golfo de León)

Técnica: C. gris

Forma: Jarrita

Parte Conservada: Perfil completo

Tipo Decoración: Pintada Barnizada

Motivos Ornamentales: Líneas

Uso Secundario: Ajuar funerario

Observaciones: Aunque TRIAS 1967-68 la clasifica como fábrica gris focense, apunta que también podría ser una imitación local. Junto a este vaso apareció un brazaletes de bronce y un vaso bicónico de cerámica a mano.

Autor: Pol Carreras (CIG)

Supervisor: Xavier Aquilué (CIG)

Fecha: 21-02-2014

Control F. Cerámica: Revisada