

Ficha CIG 4951

Museu d'Arqueologia de Catalunya - Barcelona

Núm. Inventario: 329

Procedencia: [Empúries](#)

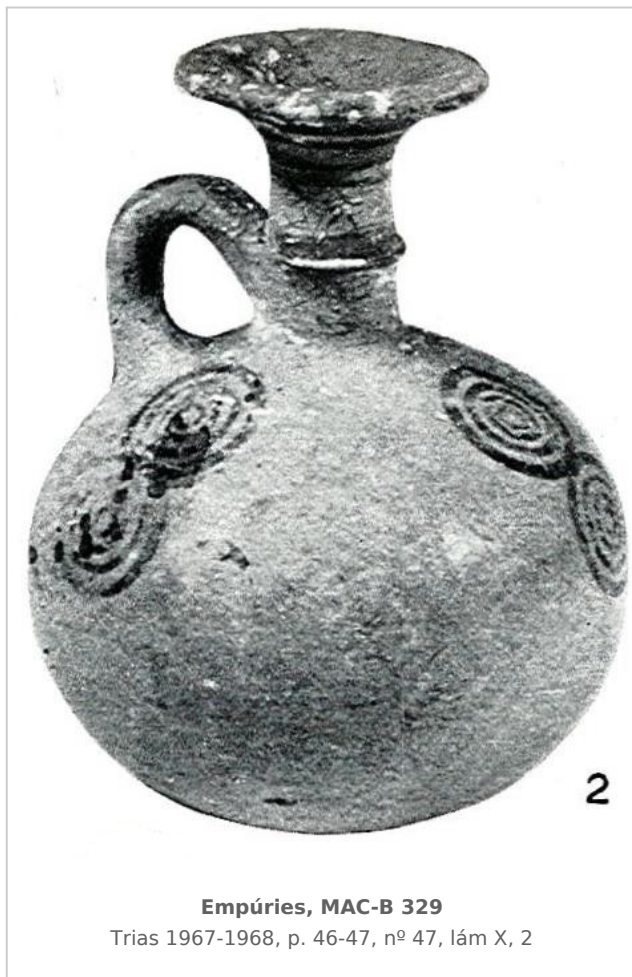
Contexto: [Colección Cazurro](#)

Cronología: 625 - 575

Coordenadas: [42.13476](#) - [3.1206](#)

URL: <https://bd.iberiagraeca.net/fichas/4951>

IMÁGENES



BIBLIOGRAFÍA

FRICKENHAUS 1908 - A. Frickenhaus: Griechische Vasen aus Emporion, *Anuari de l'Institut d'Estudis Catalans* MCMVIII, Barcelona, 195-240.

(nº 1, fig. 4) [\[+ inf.\]](#)

GARCIA Y BELLIDO 1948 - A. García y Bellido: *Hispania Graeca*, Instituto Español de Estudios Mediterráneos, Barcelona.

(vol. II, nº 13, lám. LXV)

TRIAS 1967-1968 - G. Trías de Arribas: *Cerámicas griegas de la Península Ibérica*, The William L. Bryant Foundation, Valencia.

(p. 46-47, nº 47, lám. X, 2)

CERÁMICA

Origen: Chipre

Técnica: C. pintada

Forma: Aribalo

Parte Conservada: Perfil completo

Tipo Decoración: Barnizada Pintada

Motivos Ornamentales: Líneas Círculos concéntricos

Uso Secundario: Ajuar funerario?

Observaciones: No se puede constatar que proceda de un contexto funerario.

Autor: Pol Carreras (CIG)

Supervisor: Xavier Aquilué (CIG)

Fecha: 25-02-2014

Control F. Cerámica: Revisada