

Ficha CIG 50

Museu d'Arqueologia de Catalunya - Barcelona

Núm. Inventario: 444

Procedencia: [Empúries](#)

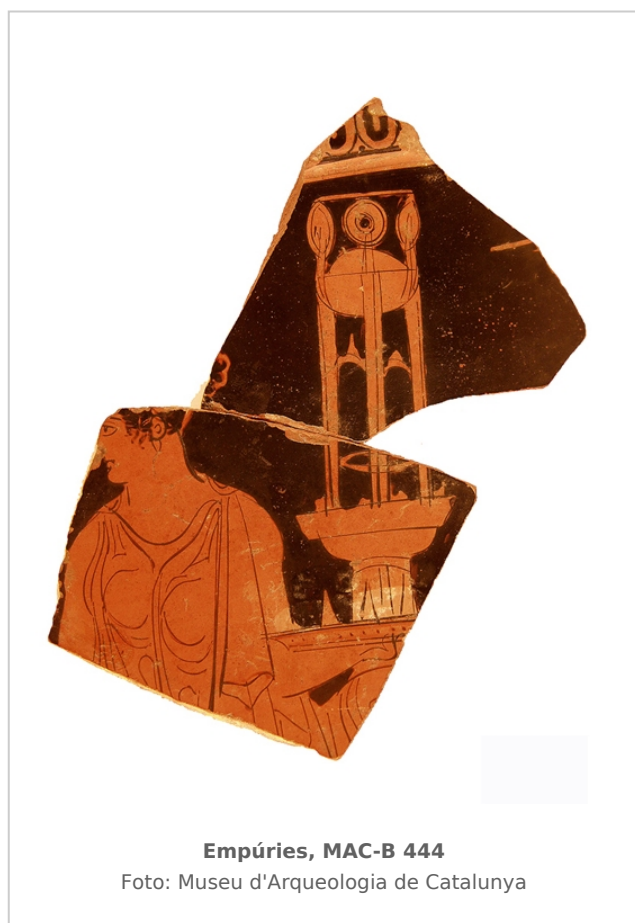
Contexto: [Neápolis, indeterminado](#)

Cronología: 425 - 420

Coordenadas: [42.13476 - 3.1206](#)

URL: <https://bd.iberiagraeca.net/fichas/50>

IMÁGENES



BIBLIOGRAFÍA

CVA BARCELONA I 1951-1957 - P. Bosch Gimpera, J. de C. Serra Ràfols: *Corpus Vasorum Antiquorum, Musée Archéologique de Barcelone, fasc. 1. Espagne, fasc. 3, Barcelona.*

(lám. 28, 6)

BEAZLEY 1963 - J. D. Beazley: *Attic Red-figure Vase Painters, 2a ed., Oxford.*

(1187, 3)

TRIAS 1967-1968 - G. Trías de Arribas: *Cerámicas griegas de la Península Ibérica*, The William L. Bryant Foundation, Valencia.

(p. 171-172, nº 552, lám. XCIV, 1)

JULLY 1982-1983 - J. J. Jully: *Céramiques grecques ou de type grec et autres céramiques en Languedoc Méditerranéen, Roussillon et Catalogne, VIIe-IVe s. avant notre ère et leur contexte socio-culturel*, Annales littéraires de l'Université de Besançon, 275, I-III, Besançon.

(vol. 2, p. 25) [\[+ inf.\]](#)

BARBERA/SANMARTI GREGO 1987 - J. Barberà, E. Sanmartí Grego: *Arte griego en España*, Ed. Polígrafa, Barcelona.

(p. 28, fig. 24)

CARPENTER 1989 - T. H. Carpenter: *Beazley Addenda. Additional references to ABV, ARV2 and Paralipomena*, 2ed., Oxford.

(p. 341, nº 1187.3)

ROUILLARD 1991 - P. Rouillard: *Les Grecs et la Peninsule Ibérique du VIII e au IV e siècle avant Jésus-Christ*, Paris, diff. de Bocart (Publications du Centre Pierre Paris, 21), 1991, vol. in 8º 467 p. 16 pl. h. -1. microfiches in line, *Mélanges de la Casa de Velázquez*, París.

(nº 158.1796, p. 123 mf, n. 14)

MIRO 2006 - M. T. Miró: *La ceràmica àtica de figures roges de la ciutat grega d'Empòrion*, *Monografies Emporitanes* 14, Museu d'Arqueologia de Catalunya-Empúries, Barcelona.

(p. 208, fig. 528, p. 334, cat. p. 546, nº 2675, lám. 178)

CERÁMICA

Origen: Ática

Técnica: C. de figuras rojas

Forma: Cratera de campana

Parte Conservada: Cuerpo

Taller: KADMOS P

Tipo Decoración: Pintada Sobrepintada Barnizada

Escena: Antesterias

Personajes: Figura femenina

Elementos secundarios: Trípode Columna dórica Peplo Plato con frutas y dulces

Motivos Ornamentales: Banda de ovas

Observaciones: Excavación 25 de agosto de 1920.

Autor: Marta Santos (MAC-Empúries)

Supervisor: Xavier Aquilué (CIG)

Fecha: 11-08-2008

Control F. Cerámica: Revisada