

## Ficha CIG 5042

### Museu d'Arqueologia de Catalunya - Empúries

Núm. Inventario: EMP RG SN 73

**Procedencia:** [Empúries](#)

**Contexto:** [Necrópolis Martí, inhumación 134](#)

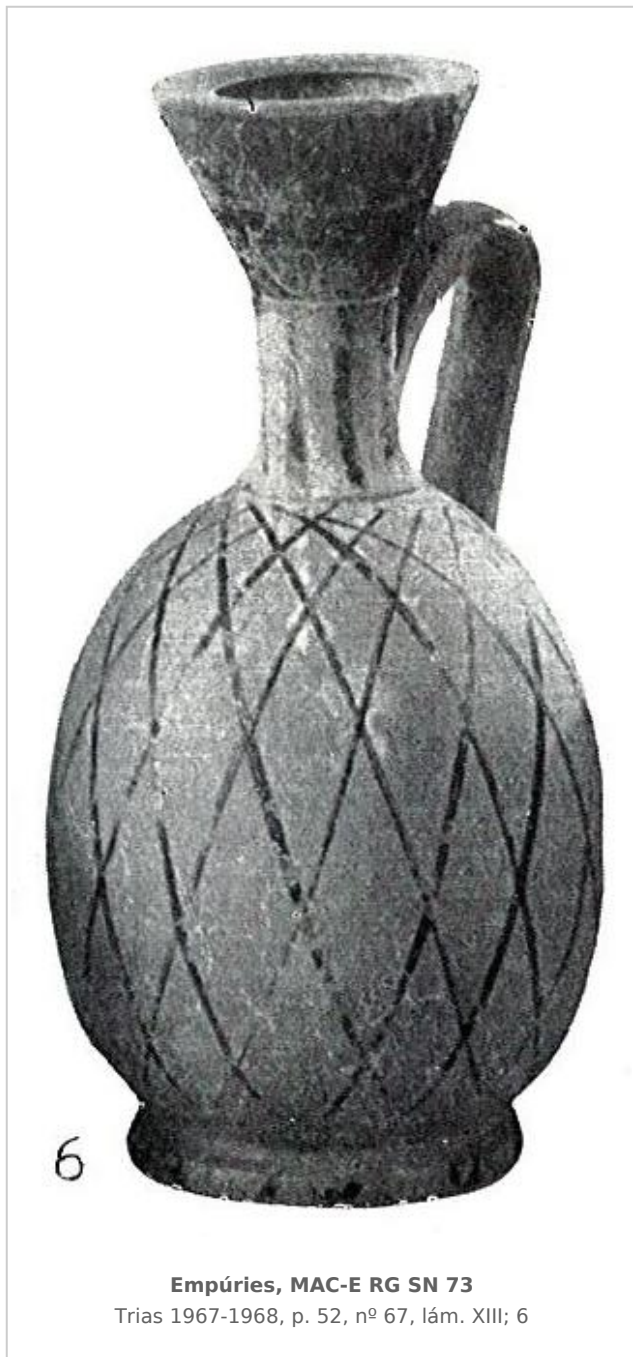
**Cronología:** 400 - 350

**Coordenadas:** [42.13476 - 3.1206](#)

**URL:** <https://bd.iberiagraeca.net/fichas/5042>

## IMÁGENES

---



Empúries, MAC-E RG SN 73  
Trias 1967-1968, p. 52, nº 67, lám. XIII; 6

---

## BIBLIOGRAFÍA

**ALMAGRO BASCH 1953 - M. Almagro Basch:** *Las necrópolis de Ampurias*, Vol. I. *Introducción y necrópolis griegas*, *Monografías Ampuritanas III*, Barcelona.

(p. 111, 112, fig. 94, 17, lám. IV, 4)

**TRIAS 1967-1968 - G. Trías de Arribas:** *Cerámicas griegas de la Península Ibérica*, The William L. Bryant Foundation, Valencia.

(p. 52, nº 67, lám. XIII; 6)

---

## CERÁMICA

**Origen:** Apulia

**Técnica:** C. de barniz negro

**Forma:** Lécito

**Parte Conservada:** Perfil completo

**Tipo Decoración:** Barnizada Pintada

**Motivos Ornamentales:** Reticulado Trazos verticales Líneas verticales paralelas

**Uso Secundario:** Ajuar funerario

**Observaciones:** El ajuar de esta tumba estaba formado por dos leцитos (CIG 5041 y 5042), una aguja de bronce, catorce fragmentos de clavos de hierro, un pequeño vaso de cerámica a mano, una concha de mar y dos fragmentos de espina de sepia.

**Autor:** Pol Carreras (CIG)

**Supervisor:** Xavier Aquilué (CIG)

**Fecha:** 04-03-2014

**Control F. Cerámica:** Revisada