

Ficha CIG 5059

Museu d'Arqueologia de Catalunya - Girona

Núm. Inventario: 832

Procedencia: [Empúries](#)

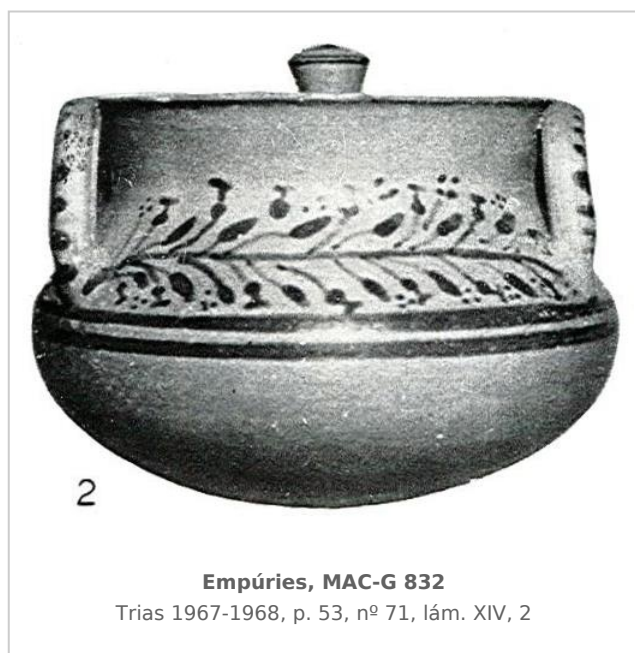
Contexto: [Necrópolis, indeterminado](#)

Cronología: 325 - 275

Coordenadas: [42.13476 - 3.1206](#)

URL: <https://bd.iberiagraeca.net/fichas/5059>

IMÁGENES



BIBLIOGRAFÍA

OLIVA 1945 - M. Oliva: Museo Arqueológico de Gerona II. La colección emporitana del Museo Arqueológico de Gerona, *Memorias de los Museos Arqueológicos Provinciales*, Vol. V, Madrid, 95-106.

(p. 97, lám. XVII, 3)

TRÍAS 1967-1968 - G. Trías de Arribas: *Cerámicas griegas de la Península Ibérica*, The William L. Bryant Foundation, Valencia.

(p. 53, nº 71, lám. XIV, 2)

BARBERA/SANMARTI GREGO 1987 - J. Barberà, E. Sanmartí Grego: *Arte griego en España*, Ed. Polígrafa, Barcelona.

(p. 102, fig. 128)

CERÁMICA

Origen: Campania

Técnica: C. de barniz negro

Forma: Indeterminada

Parte Conservada: Perfil completo

Tipo Decoración: Barnizada Pintada

Motivos Ornamentales: Guirnalda Rama Hoja Capullo Círculos

Uso Secundario: Ajuar funerario?

Observaciones: Con tapadera. No es segura su procedencia de una necrópolis.

Autor: Pol Carreras (CIG)

Supervisor: Xavier Aquilué (CIG)

Fecha: 04-03-2014

Control F. Cerámica: Revisada