

Ficha CIG 5061

Museu d'Arqueologia de Catalunya - Girona

Núm. Inventario: 802

Procedencia: [Empúries](#)

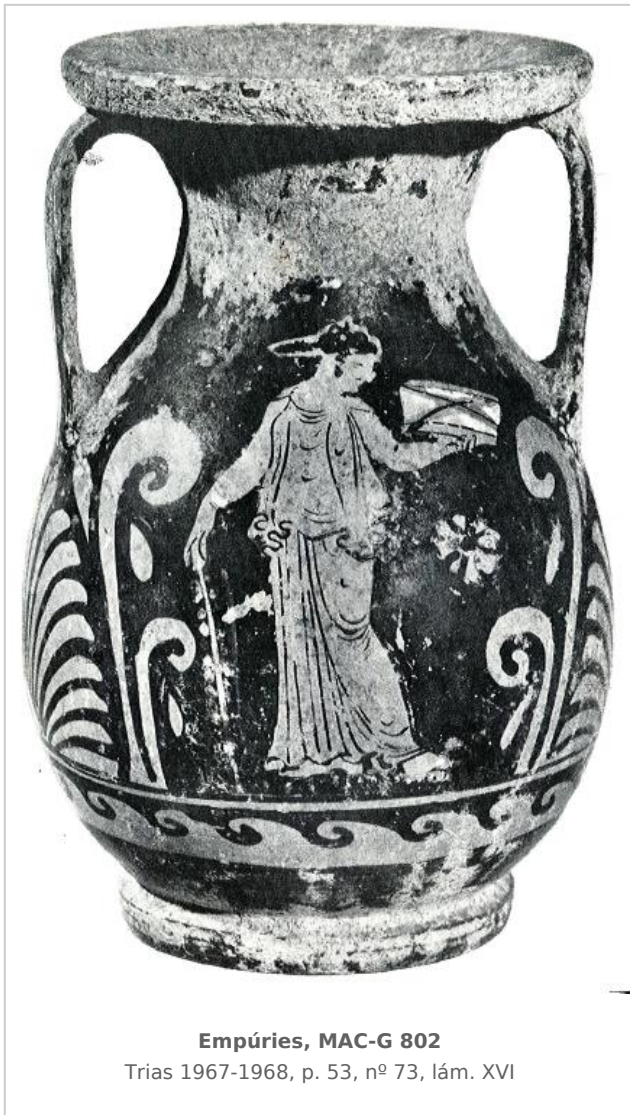
Contexto: [Necrópolis, indeterminado](#)

Cronología: 400 - 350

Coordenadas: [42.13476 - 3.1206](#)

URL: <https://bd.iberiagraeca.net/fichas/5061>

IMÁGENES



BIBLIOGRAFÍA

TRIAS 1967-1968 - G. Trías de Arribas: *Cerámicas griegas de la Península Ibérica*, The William L. Bryant Foundation, Valencia.

(p. 53, nº 73, lám. XVI, XVII)

BARBERA/SANMARTI GREGO 1987 - J. Barberà, E. Sanmartí Grego: *Arte griego en España*, Ed. Polígrafa, Barcelona.

(p. 52, fig. 54, p. 136, fig. 173)

CERÁMICA

Origen: Campania

Técnica: C. de figuras rojas

Forma: Pélice

Parte Conservada: Perfil completo

Tipo Decoración: Barnizada Pintada Sobrepintada

Personajes: Eros Figura femenina

Elementos secundarios: Caja Bastón Peplo Sandalia Moño Brazalete Ala

Motivos Ornamentales: Orla de olas Flores Roseta Palmeta Tallos

Uso Secundario: Ajuar funerario?

Observaciones: Borde estropeado, cubierto de concreciones calizas. No es segura su procedencia de una necrópolis.

Autor: Pol Carreras (CIG)

Supervisor: Xavier Aquilué (CIG)

Fecha: 04-03-2014

Control F. Cerámica: Revisada