

Ficha CIG 5062

Museu d'Arqueologia de Catalunya - Girona

Núm. Inventario: 790

Procedencia: [Empúries](#)

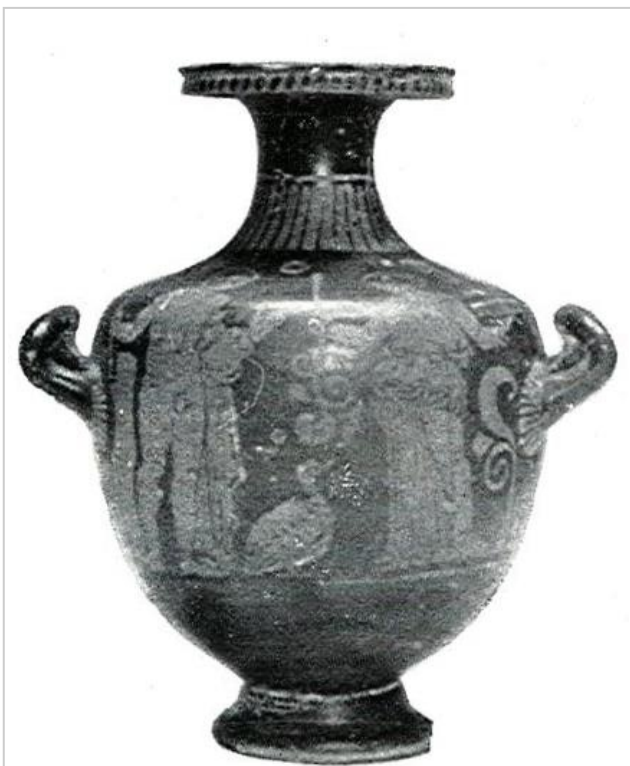
Contexto: [Necrópolis, indeterminado](#)

Cronología: 400 - 350

Coordenadas: [42.13476 - 3.1206](#)

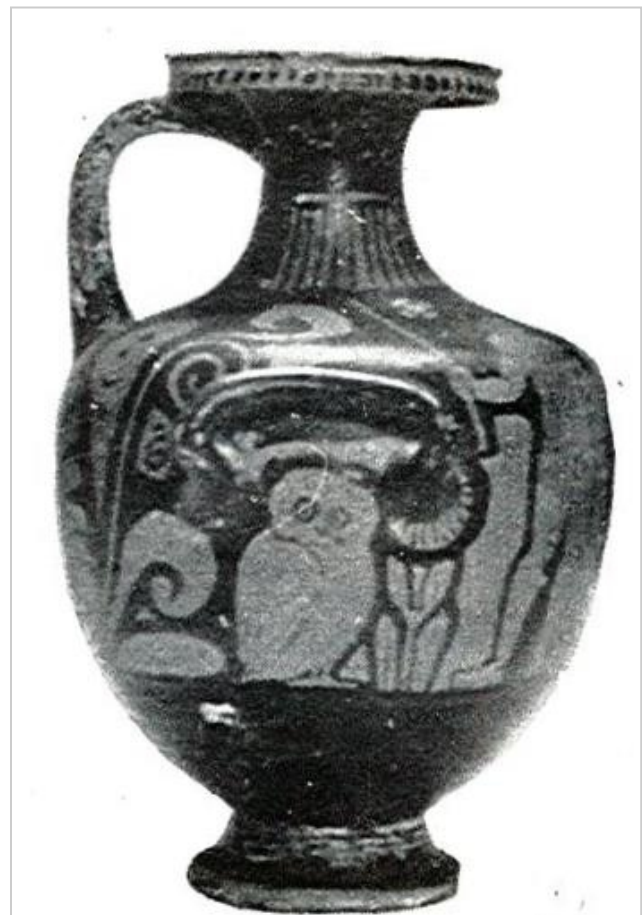
URL: <https://bd.iberiagraeca.net/fichas/5062>

IMÁGENES



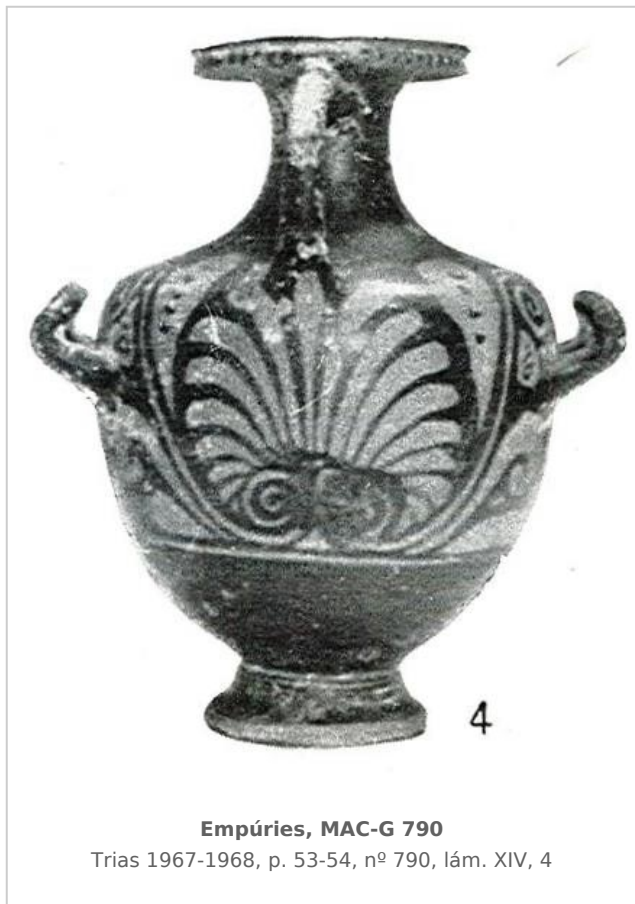
Empúries, MAC-G 790

Trias 1967-1968, p. 53-54, nº 790, lám. XIV, 4



Empúries, MAC-G 790

Trias 1967-1968, p. 53-54, nº 790, lám. XIV, 4



Empúries, MAC-G 790

Trias 1967-1968, p. 53-54, nº 790, lám. XIV, 4

BIBLIOGRAFÍA

TRIAS 1967-1968 - G. Triás de Arribas: *Cerámicas griegas de la Península Ibérica*, The William L. Bryant Foundation, Valencia.

(p. 53-54, nº 74, lám. XIV, 4)

BARBERA/SANMARTI GREGO 1987 - J. Barberà, E. Sanmartí Grego: *Arte griego en España*, Ed. Polígrafa, Barcelona.

(p. 132, fig. 170, p. 175, fig. 227)

CERÁMICA

Origen: Campania

Técnica: C. de figuras rojas

Forma: Hidria

Parte Conservada: Perfil completo

Tipo Decoración: Pintada Barnizada Sobrepintada

Personajes: Figura femenina Figura masculina

Animales: Lechuza Pato

Elementos secundarios: Rama de olivo Himation Palo Cintas cabello Collar Brazaletes Diadema Pendientes Peplo Kolpos Plato con frutas y dulces Rama Pilar

Motivos Ornamentales: Puntos Palmeta vertical Caulículo Voluta Círculos

Uso Secundario: Ajuar funerario?

Observaciones: No es segura su procedencia de una necrópolis.

Autor: Pol Carreras (CIG)

Supervisor: Xavier Aquilué (CIG)

Fecha: 04-03-2014

Control F. Cerámica: Revisada