

## Ficha CIG 5293

### Museu d'Arqueologia de Catalunya - Empúries

Núm. Inventario: 94-SM-5281-1

**Procedencia:** [Empúries](#)

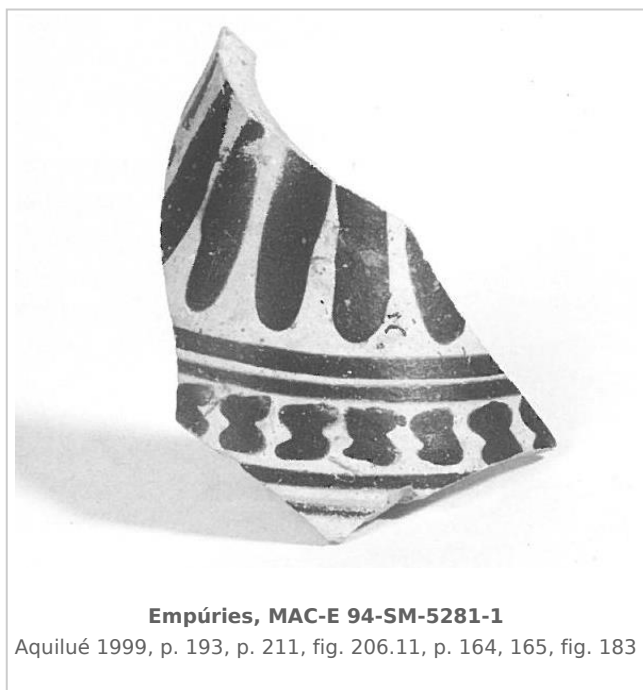
**Contexto:** [Palaiópolis 1994, UE 5281, fase IIb](#)

**Cronología:** 625 - 575

**Coordenadas:** [42.13476 - 3.1206](#)

**URL:** <https://bd.iberiagraeca.net/fichas/5293>

## IMÁGENES



## BIBLIOGRAFÍA

**CASTANYER et alii 1999 - P. Castanyer et alii:** La segona etapa de l'hàbitat de l'edat del Ferro: Fase IIb, in: AQUILUÉ, X. (dir), *Intervencions arqueològiques a Sant Martí d'Empúries (1994-1996)*, *Monografies Emporitanes 9*, Girona, 139-216.

(p. 164, 165, fig. 183, p. 193, p. 211, fig. 206.11)

**AQUILUE et alii 2000 - X. Aquilué et alii:** Les ceràmiques gregues arcaïques de la Palaiópolis d'Empúries, in: CABRERA, P./SANTOS, M. (coords.), *Ceràmiques jònies d'època arcaïca. Centres de producció i comercialització al Mediterrani Occidental, Actes de la Taula Rodona celebrada a Empúries, els dies 26 al 28 de maig de 1999*, *Monografies Emporitanes 11*, Barcelona, 285-346.

(p. 308, fig. 20)

# CERÁMICA

---

**Origen:** Corinto

**Técnica:** C. de figuras negras

**Estilo:** Corintio antiguo

**Forma:** Alabastron

**Parte Conservada:** Indeterminada

**Tipo Decoración:** Barnizada Pintada

**Motivos Ornamentales:** Lengüetas Banda de ss Líneas horizontales paralelas

**Autor:** Pol Carreras (CIG)

**Supervisor:** Xavier Aquilué (CIG)

**Fecha:** 01-04-2014

**Control F. Cerámica:** Revisada