

Ficha CIG 5420

Museu d'Arqueologia de Catalunya-Ullastret

Núm. Inventario: 166

Procedencia: [Ullastret. Puig de Sant Andreu](#)

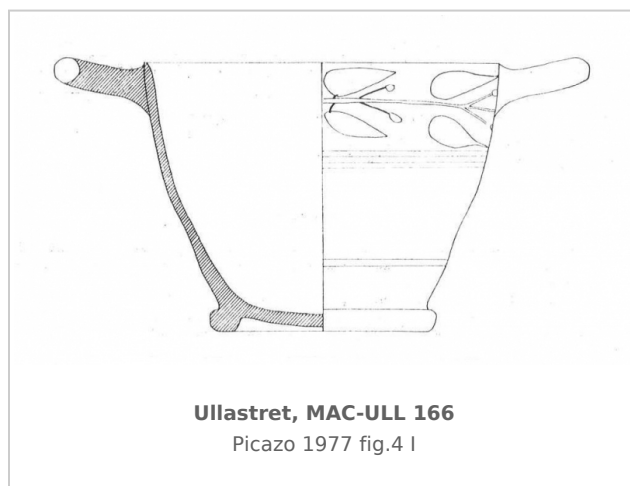
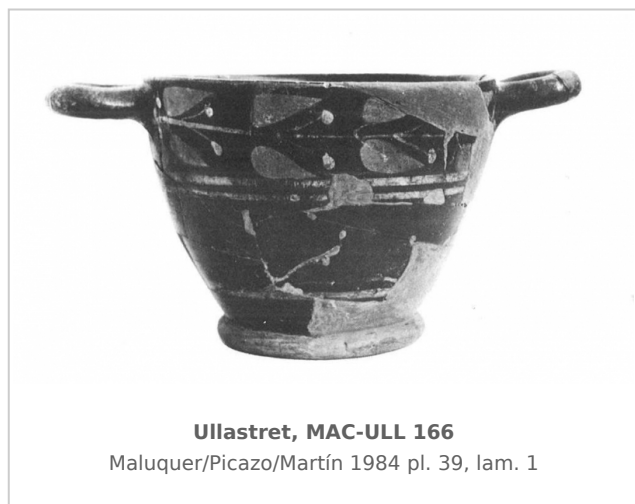
Contexto: [Corte B3. Estrato III](#)

Cronología: 425 - 400

Coordenadas: [42.00675 - 3.07879](#)

URL: <https://bd.iberiagraeca.net/fichas/5420>

IMÁGENES



BIBLIOGRAFÍA

PICAZO 1977 - M. Picazo: *La cerámica ática de Ullastret*, Instituto de Arqueología y Prehistoria, Barcelona. (p. 97, n.º 279, lám. XXVI 2.)

MALUQUER DE MOTES/PICAZO/MARTIN 1984 - J. Maluquer de Motes, M. Picazo, A. Martín: *Corpus Vasorum Antiquorum, Musée Monographique d'Ullastret, fasc.1. Espagne, fasc. 5*, Barcelona. (p. 42, pl. 39, nº 1.)

CERÁMICA

Origen: Ática

Técnica: C. de figuras rojas

Estilo: Saint Valentin

Forma: Escifo

Parte Conservada: Perfil completo

Tipo Decoración: Barnizada Pintada Sobrepintada

Motivos Ornamentales: Guirnalda de laurel Tallos Frutos Líneas horizontales paralelas Círculos

Observaciones: Pieza reconstruida y restaurada. Según la clasificación de PICAZO/ROUILLARD 1976, la pieza pertenece al grupo de escifos I a, los cuales son decorados con una guirnalda de hojas de mirto o de laurel, justo al borde.

Autor: Eleni Ananiadou (Universidad de Tesalónica)

Supervisor: Xavier Aquilué (CIG)

Fecha: 12-11-2014

Control F. Cerámica: Revisada