

Ficha CIG 5536

Museo de Bellas Artes de Castellón

Núm. Inventario: 1762

Procedencia: [El Puig de la Nau](#)

Contexto: [Recinto D](#)

Cronología: 475 - 450

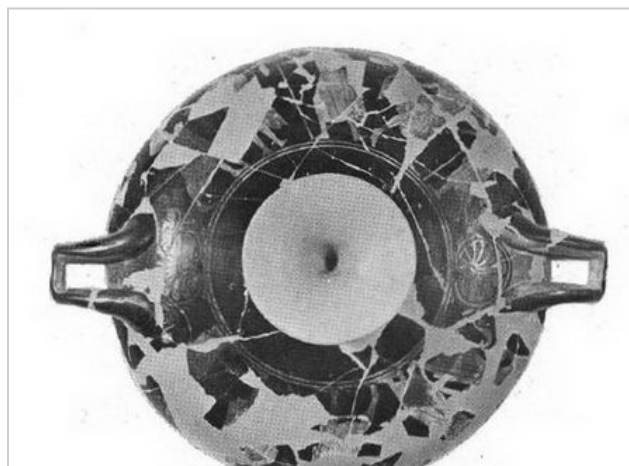
Coordenadas: [40.47568 - 0.41705](#)

URL: <https://bd.iberiagraeca.net/fichas/5536>

IMÁGENES



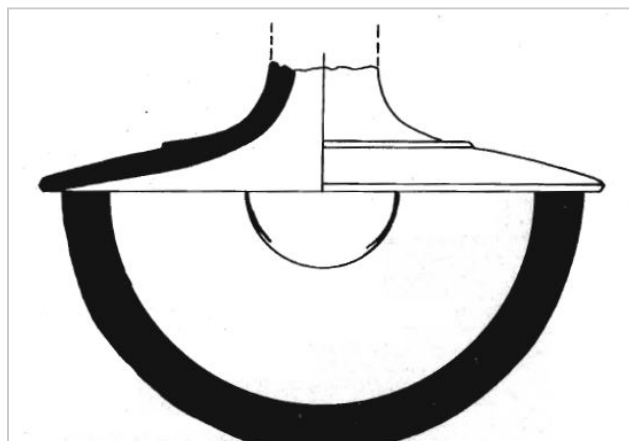
El Puig de la Nau (Benicarló) 1762
E. Sanmartí/Gusi 1976



El Puig de la Nau (Benicarló) 1762
E. Sanmartí/Gusi 1976



El Puig de la Nau (Benicarló) 1762
E. Sanmartí/Gusi 1976



El Puig de la Nau (Benicarló) 1762
E. Sanmartí/Gusi 1976



El Puig de la Nau 1762
Museu de Burriana



El Puig de la Nau 1762
Museu de Burriana



El Puig de la Nau 1762
Museu de Burriana

BIBLIOGRAFÍA

SANMARTI GREGO/GUSI 1976 - E. Sanmartí Grego, F. Gusi: Un Kylix del Pintor de Penthesilea procedente del poblado ilerconván de El Puig (Benicarló, Castellón), *Quaderns de prehistòria i arqueologia de Castelló* 3, Castelló, 205-218.

(p. 205-209, fig. 1, lám. I y II) [\[+ inf.\]](#)

CABRERA/SANCHEZ 2000b - P. Cabrera, C. Sánchez (eds.): *Los griegos en España. Tras las huellas de Heracles*, Madrid.

(p. 329, foto 110)

OLIVER FOIX 2006 - A. Oliver Foix: *El Puig de la Nau*, Benicarló, 2006

(p. 118, foto 56)

MELCHOR 2017 - J. M. Melchor: La cerámica ática en la provincia de Castellón: estado de la cuestión, in: AQUILUÉ, X./CABRERA, P./ORFILA, M. (eds.), *Homenaje a Glòria Trias Rubiés. Cerámicas griegas de la Península Ibérica: cincuenta años después (1967-2017)*, Barcelona, 246-253.

(p. 248- p. 249, fig. 3) [\[+ inf.\]](#)

RUEDA/GRAU 2017 - C. Rueda, I. Grau: Edad, ritos de paso y memoria: símbolos de iniciación en la cerámica

ática del espacio religioso ibero, in: AQUILUÉ, X./CABRERA, P./ORFILA, M. (eds.), *Homenaje a Glòria Trias Rubiés. Cerámicas griegas de la Península Ibérica: cincuenta años después (1967-2017)*, Barcelona, 318-328. (p. 325, p. 326, fig. 6) [\[+ inf.\]](#)

CERÁMICA

Origen: Ática

Técnica: C. de figuras rojas

Forma: Copa con pie bajo

Tipo: B

Parte Conservada: Cuerpo

Taller: PENTHESILEA P

Tipo Decoración: Barnizada Pintada

Escena: Palestra

Personajes: Jóvenes Figura masculina Joven desnudo Pedotribo

Elementos secundarios: Alabastron Bastón Bolsa Cinta Esponja Estrígile Himation Lira Mesa Pulsera

Sandalia Tableta de escribir Taburete tipo diphros

Motivos Ornamentales: Línea de contorno en relieve Doble línea reservada Línea reservada Palmetas

Círculo de grecas Cuadrados cruciformes con puntos

Observaciones: Reconstruido a base de múltiples fragmentos. El tipo B del Kylix es según la tipología de H. Bloesch.

Autor: Andrea Zamarro (Museo Arqueológico de Burriana)

Supervisor: José Manuel Melchor (Museo Arqueológico de Burriana)

Fecha: 19-05-2015

Control F. Cerámica: Revisada