

Ficha CIG 59

Museu d'Arqueologia de Catalunya - Barcelona

Núm. Inventario: 615

Procedencia: [Empúries](#)

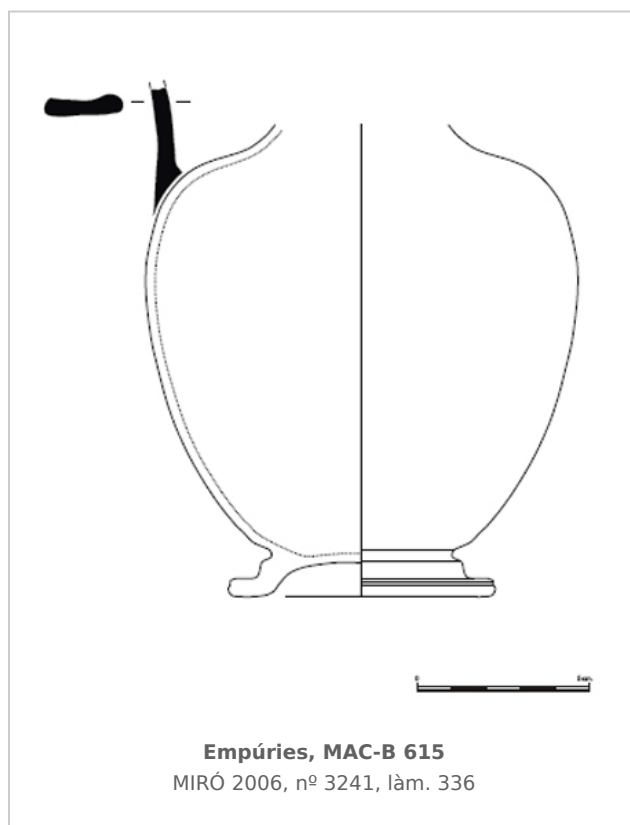
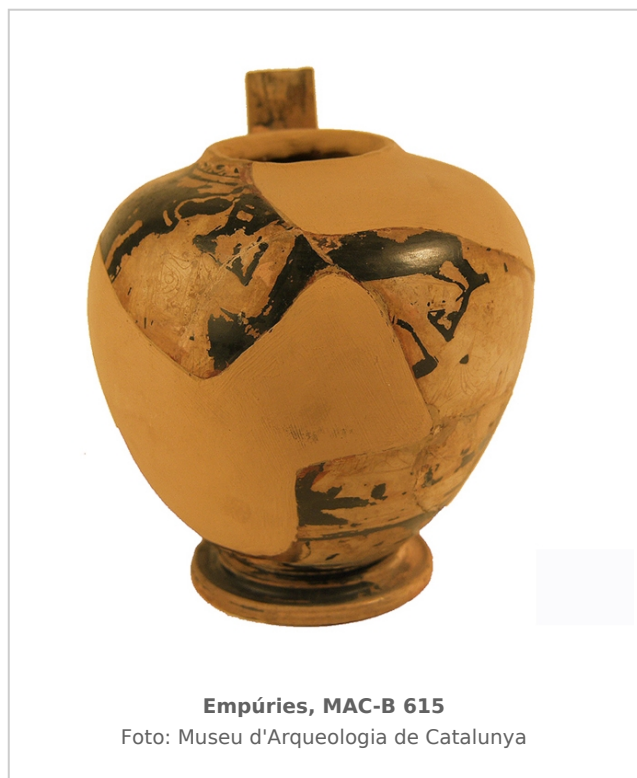
Contexto: [Neápolis, indeterminado](#)

Cronología: 400 - 350

Coordenadas: [42.13476 - 3.1206](#)

URL: <https://bd.iberiagraeca.net/fichas/59>

IMÁGENES



BIBLIOGRAFÍA

TRIAS 1967-1968 - G. Trías de Arribas: *Cerámicas griegas de la Península Ibérica*, The William L. Bryant Foundation, Valencia.

(p. 187, nº 593, lám. CVII,1-2)

JULLY 1982-1983 - J. J. Jully: *Céramiques grecques ou de type grec et autres céramiques en Languedoc Méditerranéen, Roussillon et Catalogne, VIIe-IVe s. avant notre ère et leur contexte socio-culturel*, Annales littéraires de l'Université de Besançon, 275, I-III, Besançon.

(vol. 2, p. 27) [\[+ inf.\]](#)

ROUILLARD 1991 - P. Rouillard: *Les Grecs et la Peninsule Ibérique du VIII e au IV e siècle avant Jésus-Christ*, Paris, diff. de Bocart (Publications du Centre Pierre Paris, 21), 1991, vol. in 8º 467 p. 16 pl. h. -1. microfiches in line, *Mélanges de la Casa de Velázquez*, París.
(nº 158.1906, p. 105 mf)

MIRO 2006 - M. T. Miró: *La ceràmica àtica de figures roges de la ciutat grega d'Empòrion*, *Monografies Emporitanes* 14, Museu d'Arqueologia de Catalunya-Empúries, Barcelona.
(p. 335, cat. p. 663-664, nº 3241, lám. 252, 336)

CERÁMICA

Origen: Ática

Técnica: C. de figuras rojas

Forma: Hidria

Parte Conservada: Parte inferior

Tipo Decoración: Pintada Barnizada

Escena: Gineceo

Personajes: Figura femenina Figura masculina

Elementos secundarios: Peplo Himation Bandeja

Motivos Ornamentales: Banda de ovas

Observaciones: Restaurada. Incompleta. Excavación 26 de agosto de 1908.

Autor: Marta Santos (MAC-Empúries)

Supervisor: Xavier Aquilué (CIG)

Fecha: 25-08-2008

Control F. Cerámica: Revisada