

Ficha CIG 641

Colección Rodríguez Acosta, Granada

Núm. Inventario: 431

Procedencia: [Cerro del Real, Necrópolis de Tútugi](#)

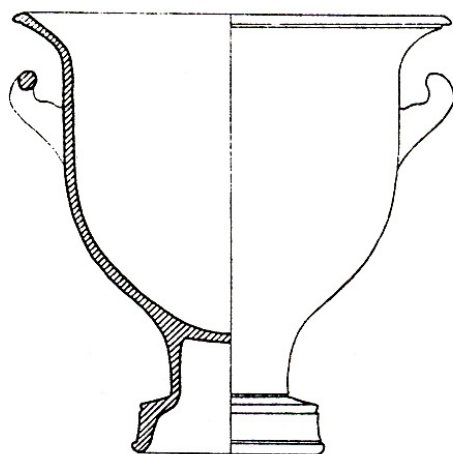
Contexto: [Tumba 112](#)

Cronología: 375 - 350

Coordenadas: [37.74379](#) - [-2.54247](#)

URL: <https://bd.iberiagraeca.net/fichas/641>

IMÁGENES



Cerro del Real, Necrópolis de Tútugi, Galera COLECCIÓN RODRIGUEZ ACOSTA 431
SANCHEZ 1992b, fig. 37

BIBLIOGRAFÍA

TRIAS 1967-1968 - G. Trías de Arribas: *Cerámicas griegas de la Península Ibérica*, The William L. Bryant Foundation, Valencia.

(p. 460-461, nº 6, lám. CCVIII y CCIX)

BEAZLEY 1968 - J. D. Beazley: *Attic Red-figure vase painters*, Oxford.

(p. 1432, nº 17)

SANCHEZ 1992a - C. Sánchez: *El comercio de productos griegos en Andalucía Oriental. Siglos V-IV a.C. Estudio tipológico e iconográfico de la cerámica*, Col. tesis doctorales nº 1495/92, Madrid.

(p. 459-460, nº 109, fig. 37)

CERÁMICA

Origen: Ática

Técnica: C. de figuras rojas

Forma: Cratera de campana

Parte Conservada: Perfil completo

Taller: BLACK-THYRSUS P

Tipo Decoración: Pintada Sobrepintada

Escena: Dionisiaca dinámica Palestra

Personajes: Ariadna Sátiro Joven

Elementos secundarios: Piel de animal Vestido Tirso Tímpano Pámpano Corona Himation Aríbalo
Cintas Elemento arquitectónico

Motivos Ornamentales: Rama de laurel Greca de meandros y cruz griega Palmeta vertical Pétalos Zona en reserva Banda en reserva

Uso Secundario: Ajuar funerario

Observaciones: En pintura blanca Ariadna, los pámpanos, los detalles de los tirsos y las coronas.

Autor: Beatriz Domingo (MAN)

Supervisor: Paloma Cabrera (CIG)

Fecha: 04-02-2010

Control F. Cerámica: Revisada