

Ficha CIG 6412

Museu Nacional de Arqueologia de Portugal

Núm. Inventario: 982.58.138

Procedencia: [Alcácer do Sal](#)

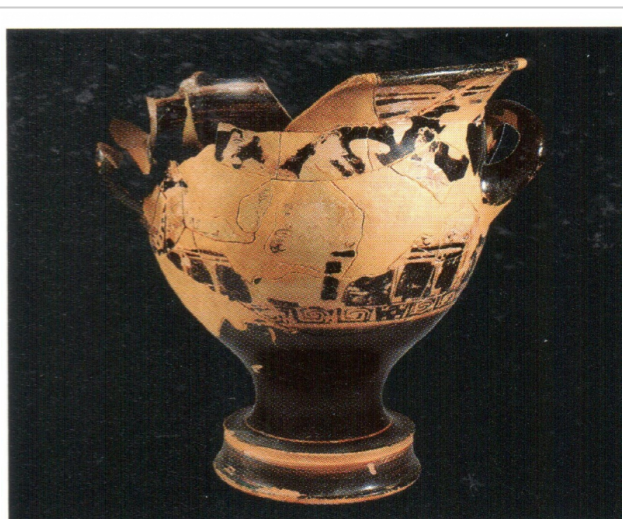
Contexto: [Necrópolis](#)

Cronología: 375 - 350

Coordenadas: [38.37244](#) - [-8.51412](#)

URL: <https://bd.iberiagraeca.net/fichas/6412>

IMÁGENES



Alcácer do Sal, 982.58.138
RAPOSO 2007

BIBLIOGRAFÍA

RAPOSO 2007 - L. Raposo (coord.): *Vasos gregos em Portugal. Aquém das colunas de Hércules*, Museu Nacional de Arqueologia, Lisboa.
(p. 142, fig. 59)

CERÁMICA

Origen: Ática

Técnica: C. de figuras rojas

Forma: Cratera de campana

Parte Conservada: Perfil completo

Taller: BLACK-THYRSUS P

Tipo Decoración: Pintada Barnizada

Escena: Banquete Palestra

Personajes: Figuras masculinas Figura femenina

Elementos secundarios: Himation Kline

Motivos Ornamentales: Greca de meandros y ajedrezado Guirnalda de laurel

Uso Secundario: Ajuar funerario

Observaciones: La cara B presenta tres figuras con manto, seguramente una escena de palestra (no hay imagen de esta cara).

Autor: Daniela Ferreira (Universidade do Porto)

Supervisor: Xavier Aquilué (CIG)

Fecha: 16-12-2015

Control F. Cerámica: Revisada