

Ficha CIG 6626

Museu d'Arqueologia de Catalunya - Empúries

Núm. Inventario: 2688

Procedencia: [Empúries](#)

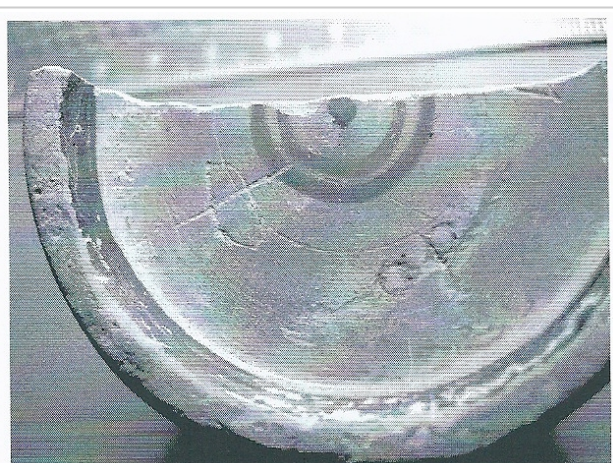
Contexto: [Neápolis, indeterminado](#)

Cronología: 450 - 350

Coordenadas: [42.13476 - 3.1206](#)

URL: <https://bd.iberiagraeca.net/fichas/6626>

IMÁGENES



Empúries, MAC-EMP 2688
De Hoz García-Bellido 2014

BIBLIOGRAFÍA

CANOS 2002 - I. Canós: *L'epigrafia grega a Catalunya*, Hungarian Polis Studies (HPS) 9, Debrecen.
(nº 83)

DE HOZ GARCIA-BELLIDO 2014 - M.ª P. de Hoz García-Bellido: *Inscripciones griegas de España y Portugal*, Bibliotheca Archaeologica Hispana 40, Real Academia de la Historia, Madrid.
(p. 68, nº 52)

CERÁMICA

Origen: Ática

Técnica: C. de barniz negro

Forma: Escifo

Parte Conservada: Base

Tipo Decoración: Barnizada

Motivos Ornamentales: Círculos concéntricos

Marcas e Inscripciones:

Marca 1: Tipo: Incisa, , Lengua: Griego, , Posición: Fondo externo, , Transcripción: " Φ OP "

Observaciones: Excavación 20 de abril de 1911. Según DE HOZ GARCÍA BELLIDO 2014, se trata de dos grafitos distintos. La Φ , una marca, y OP la abreviatura de antropónimo del propietario o del mercader de la pieza.

Autor: Pol Carreras (CIG)

Supervisor: Xavier Aquilué (CIG)

Fecha: 28-12-2015

Control F. Cerámica: Revisada