

## Ficha CIG 6643

### Museu d'Arqueologia de Catalunya - Empúries

Núm. Inventario: 2678

Procedencia: [Empúries](#)

Contexto: [Escombrera Martí](#)

Cronología: 500 - 400

Coordenadas: [42.13476](#) - [3.1206](#)

URL: <https://bd.iberiagraeca.net/fichas/6643>

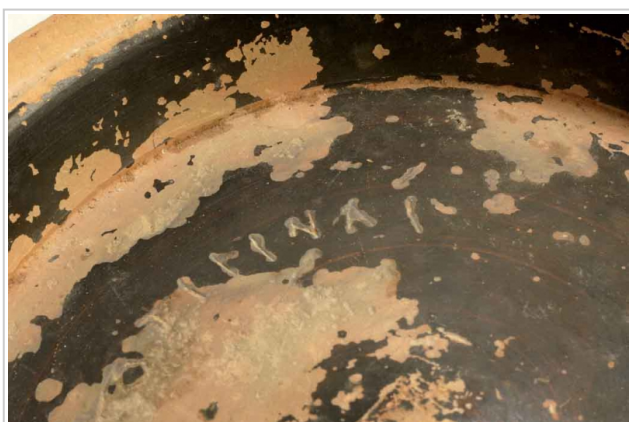
## IMÁGENES



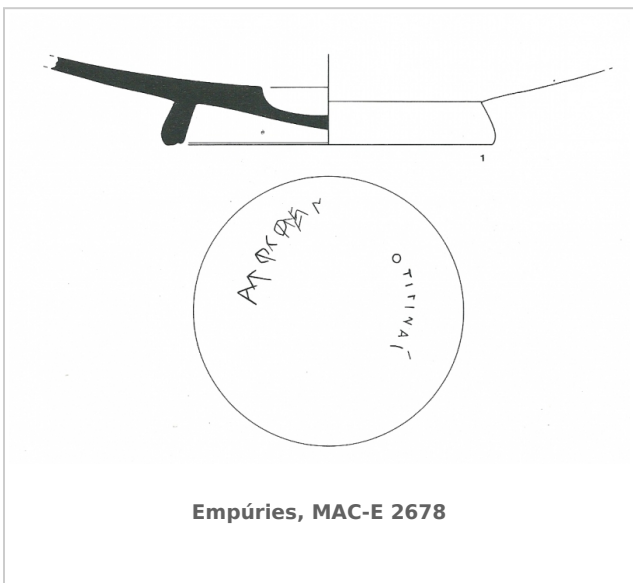
Empúries, MAC-E 2678  
J. Curto (MAC-Empúries)



Empúries, MAC-E 2678  
J. Curto (MAC-Empúries)



Empúries, MAC-E 2678  
J. Curto (MAC-Empúries)



Empúries, MAC-E 2678

## BIBLIOGRAFÍA

---

**ALMAGRO BASCH 1952 - M. Almagro Basch:** *Las inscripciones ampuritanas, griegas, ibéricas y latinas.*

*Monografías Ampuritanas II*, Barcelona.

(p. 77-78, nº 12)

**SANMARTI GREGO et alii 1994 - E. Sanmartí Grego et alii:** Testimonios epigráficos de la presencia de población indígena en el interior de *Emporion*, in: CABRERA, P./OLMOS, R./SANMARTÍ, E. (coords.), *Iberos y griegos: lecturas desde la diversidad*, Simposio Internacional celebrado en Empúries (3-5 de abril de 1991), *Huelva Arqueológica XIII-2*, Huelva, 203-214.

(p. 207, nº 1, fig. 1-1, fig. 2-1)

**CANOS 2002 - I. Canós:** *L'epigrafia grega a Catalunya*, Hungarian Polis Studies (HPS) 9, Debrecen.

(nº 120, lám. XLV)

**DE HOZ GARCIA-BELLIDO 2014 - M.ª P. de Hoz García-Bellido:** *Inscripciones griegas de España y Portugal*, *Bibliotheca Archaeologica Hispana* 40, Real Academia de la Historia, Madrid.

(p. 78, nº 72)

## CERÁMICA

---

**Origen:** Ática

**Técnica:** C. de barniz negro

**Forma:** Plato

**Parte Conservada:** Base

**Tipo Decoración:** Barnizada

### Marcas e Inscripciones:

**Marca 1: Tipo:** Incisa, , **Lengua:** Ibérico, , **Posición:** Base, , **Transcripción:** "Grafito ibérico en letras griegas: ΤΩΛΟΤΙΓΙΝΑΙ = tolotiginai "

**Marca 2: Tipo:** Incisa, , **Lengua:** Ibérico, , **Posición:** Base, , **Transcripción:** "au´rke´ren"

**Observaciones:** Según DE HOZ GARCÍA BELLIDO 2014, inscripciones de antropónimos ibéricos, uno de ellos en escritura griega y otro en escritura ibérica.

**Autor:** Pol Carreras (CIG)

**Supervisor:** Xavier Aquilué (CIG)

**Fecha:** 28-12-2015

**Control F. Cerámica:** Revisada