

Ficha CIG 6733

Museu d'Arqueologia de Catalunya - Girona

Núm. Inventario: 41234

Procedencia: [Mas Castellar](#)

Contexto: [Cata 137, UE 20119.](#)

Cronología: 475 - 450

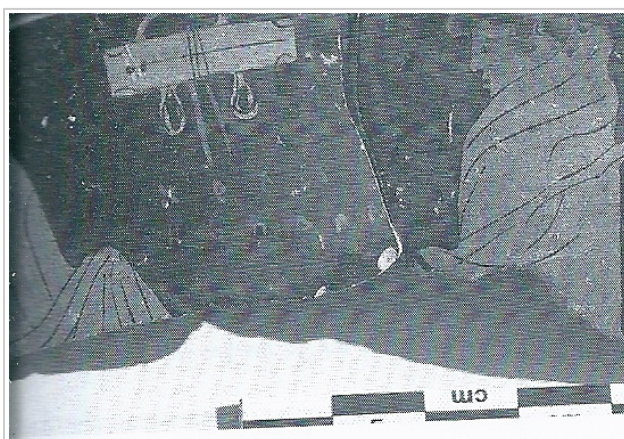
Coordenadas: [42.20057 - 2.90183](#)

URL: <https://bd.iberiagraeca.net/fichas/6733>

IMÁGENES



Mas Castellar, MAC-G 41234.1
De Hoz García-Bellido 2014



Mas Castellar, MAC-G 41234.2
De Hoz García-Bellido 2014

BIBLIOGRAFÍA

ASENSIO/PONS 2005 - D. Asensio, E. Pons: La troballa d'un crater àtic de figures roges en el jaciment ibèric de Mas Castellar (Pontós, Alt Empordà), *Quaderns de prehistòria i arqueologia de Castelló* 24, Castelló, 199-212. (p. 205) [\[+ inf.\]](#)

DE HOZ GARCIA-BELLIDO 2014 - M.ª P. de Hoz García-Bellido: *Inscripciones griegas de España y Portugal*, Bibliotheca Archaeologica Hispana 40, Real Academia de la Historia, Madrid. (p. 173, nº 182)

CERÁMICA

Origen: Ática

Técnica: C. de figuras rojas

Forma: Copa con pie alto

Tipo: C

Parte Conservada: Borde

Taller: PENTHESILEA P

Tipo Decoración: Barnizada Pintada Sobrepintada

Escena: Escuela

Personajes: Jóvenes

Elementos secundarios: Estilete Estuche Díptico de madera

Leyendas: Tres inscripciones pintadas: dos de ellas repetidas en el mismo lugar entre las cabezas de los jóvenes, y una tercera sobre la cabeza de otro joven.

Marcas e Inscripciones:

Marca 1: Tipo: Pintada, , **Lengua:** Griego, , **Posición:** Borde, , **Transcripción:** "ΚΑΛΟΝ Ι-ΟΠΑΙΝ = *el joven es bello* y repetida de nuevo ΚΑΛΟ (Ν) Ι-ΟΠΑΙΝ = *el joven es bello*"

Marca 2: Tipo: Pintada, , **Lengua:** Griego, , **Posición:** Borde, , **Transcripción:** "ΗΟ ΠΑΙΔΙ(ΑΣ) ΚΑΛΟΣ Ν (?) = *el joven es bello*"

Observaciones: Según DE HOZ GARCÍA BELLIDO 2014, dipinto tipo kalós.

Autor: Pol Carreras (CIG)

Supervisor: Xavier Aquilué (CIG)

Fecha: 02-01-2016

Control F. Cerámica: Revisada