

## Ficha CIG 6851

### Museo Arqueológico Municipal Jerónimo Molina, Jumilla

Núm. Inventario: NB-8024

**Procedencia:** [Coimbra del Barranco Ancho. Necrópolis El Poblado](#)

**Contexto:** [Sector Noroeste de la necrópolis del Poblado](#)

**Cronología:** 400 - 350

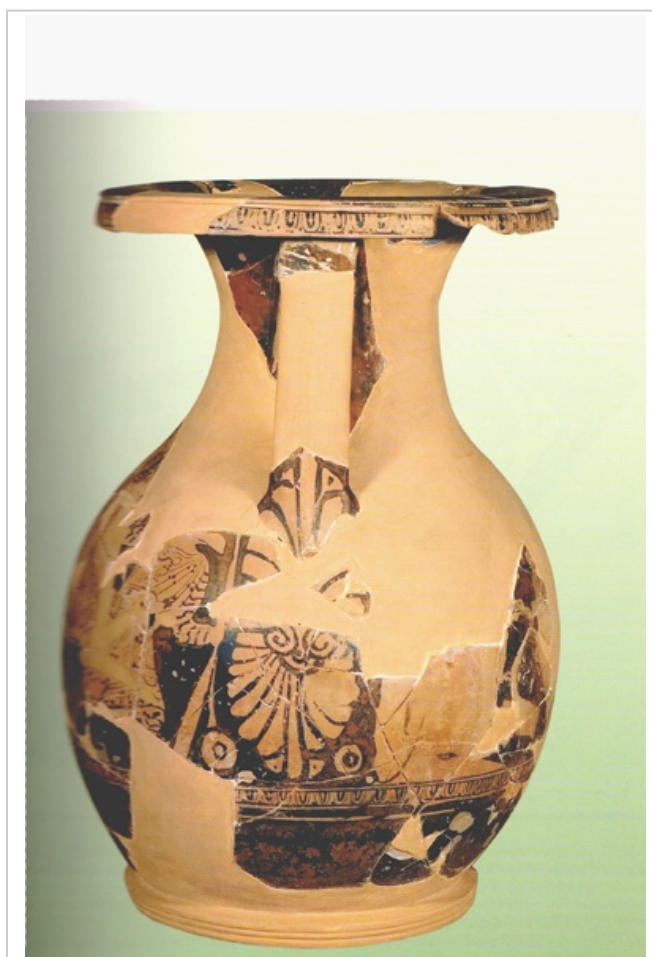
**URL:** <https://bd.iberiagraeca.net/fichas/6851>

## IMÁGENES



Coimbra del Barranco Ancho. Necrópolis del Poblado,  
MUSEO ARQUEOLÓGICO MUNICIPAL JERÓNIMO MOLINA  
NB-8024

GARCÍA CANO 2009, p. 24.



Coimbra del Barranco Ancho. Necrópolis del Poblado,  
MUSEO ARQUEOLÓGICO MUNICIPAL JERÓNIMO MOLINA  
NB-8024

GARCÍA CANO 2009, p. 27.



Coimbra del Barranco Ancho. Necrópolis del Poblado,  
MUSEO ARQUEOLÓGICO MUNICIPAL JERÓNIMO MOLINA  
NB-8024

GARCÍA CANO 2009, p. 26.



Coimbra del Barranco Ancho. Necrópolis del Poblado,  
MUSEO ARQUEOLÓGICO MUNICIPAL JERÓNIMO MOLINA  
NB-8024

GARCÍA CANO 2009, p. 28.



Coimbra del Barranco Ancho. Necrópolis del Poblado,  
MUSEO ARQUEOLÓGICO MUNICIPAL JERÓNIMO MOLINA  
NB-8024

GARCÍA CANO 2009, p. 29.



Coimbra del Barranco Ancho. Necrópolis del Poblado,  
MUSEO ARQUEOLÓGICO MUNICIPAL JERÓNIMO MOLINA  
NB-8024

GARCÍA CANO 2009, p. 30.

## BIBLIOGRAFÍA

**GARCIA CANO/GIL 2009** - J. M. García Cano, F. Gil: *La cerámica ática de figuras rojas: talleres y comercio (siglo IV a.C). El caso de Coimbra del Barranco Ancho (Jumilla, Murcia), Murcia.* (p. 23-31.)

## CERÁMICA

---

**Origen:** Ática

**Técnica:** C. de figuras rojas

**Forma:** Pélice

**Parte Conservada:** Perfil completo

**Taller:** LONDON GRIFFIN CALYX P

**Tipo Decoración:** Barnizada Pintada Sobrepintada

**Escena:** Grifomaquia Palestra

**Personajes:** Arimaspo Ménade Jóvenes

**Animales:** Grifo

**Elementos secundarios:** Gorro frigio Túnica Tímpano Lanza Tirso Cinturón Himation

**Motivos Ornamentales:** Ovas Puntos Palmetas con volutas

**Uso Secundario:** Ajuar funerario

**Observaciones:** Reconstruido y restaurado.

**Autor:** Beatriz Domingo (CIG)

**Supervisor:** Paloma Cabrera (CIG)

**Fecha:** 15-01-2016

**Control F. Cerámica:** Revisada