

Ficha CIG 7004

Museu d'Arqueologia de Catalunya - Barcelona

Núm. Inventario: 4339

Procedencia: [Empúries](#)

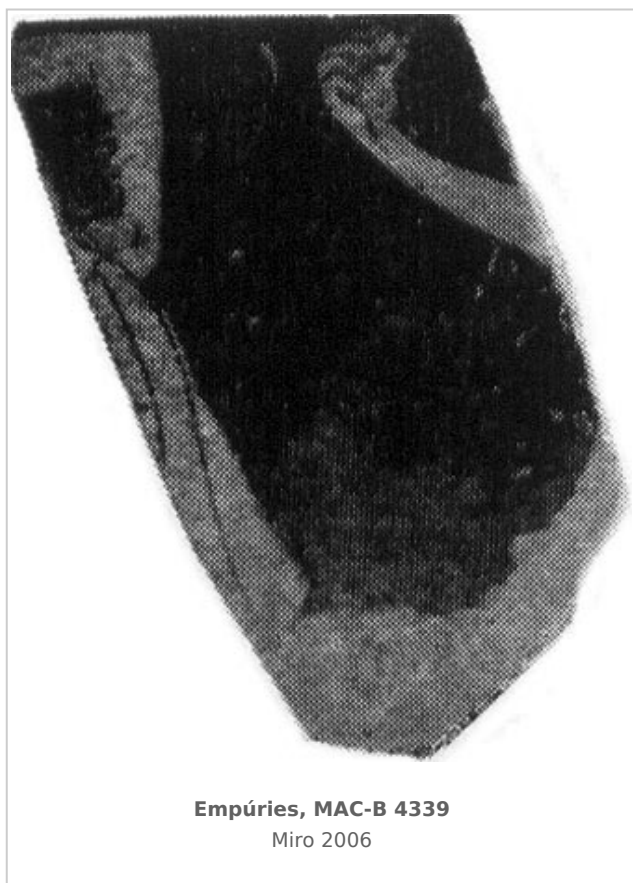
Contexto: [Neápolis, indeterminado](#)

Cronología: 460 - 440

Coordenadas: [42.13476 - 3.1206](#)

URL: <https://bd.iberiagraeca.net/fichas/7004>

IMÁGENES



BIBLIOGRAFÍA

TRIAS 1967-1968 - G. Trías de Arribas: *Cerámicas griegas de la Península Ibérica*, The William L. Bryant Foundation, Valencia.

(p. 110, nº 287, lám. LX, núm. 2)

ROUILLARD 1991 - P. Rouillard: *Les Grecs et la Peninsule Ibérique du VIII e au IV e siècle avant Jésus-Christ*, Paris, diff. de Bocart (Publications du Centre Pierre Paris, 21), 1991, vol. in 8º 467 p. 16 pl. h. -1. microfiches in line,

Mélanges de la Casa de Velázquez, París.

(nº 158.2241, p. 133, mf, nota 103)

MIRO 2006 - M. T. Miró: *La ceràmica àtica de figures roges de la ciutat grega d'Empòrion*, *Monografies Emporitanes* 14, Museu d'Arqueologia de Catalunya-Empúries, Barcelona.

(cat. p. 202, nº 906, lám. 90)

CERÁMICA

Origen: Ática

Técnica: C. de figuras rojas

Forma: Copa

Parte Conservada: Cuerpo

Taller: WEDDING P

Tipo Decoración: Barnizada Pintada

Escena: Conversación

Personajes: Figura humana Joven

Elementos secundarios: Himation

Observaciones: De la figura humana solo se ha conservado un fragmento del brazo.

Autor: Sara Martínez (CIG)

Supervisor: Xavier Aquilué (CIG)

Fecha: 29-02-2016

Control F. Cerámica: Revisada