

## Ficha CIG 7103

### Colección Guerin, Barcelona

Núm. Inventario: CG RG SN 8

**Procedencia:** [Empúries](#)

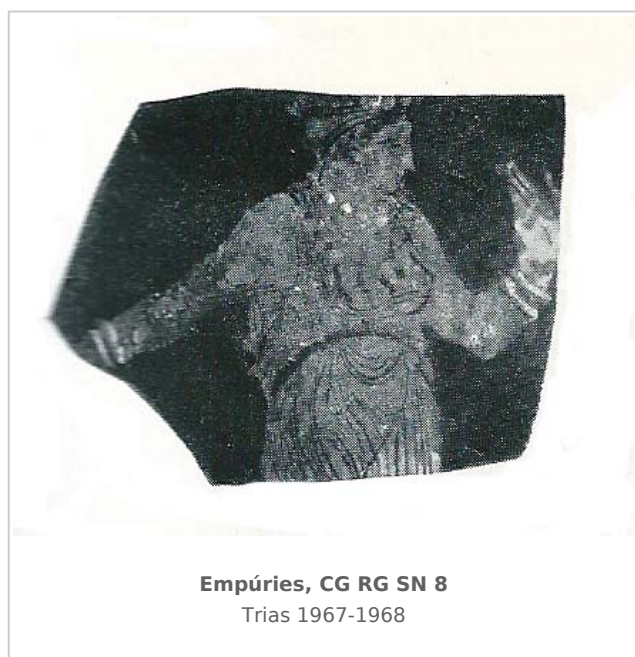
**Contexto:** [Indeterminado](#)

**Cronología:** 400 - 375

**Coordenadas:** [42.13476](#) - [3.1206](#)

**URL:** <https://bd.iberiagraeca.net/fichas/7103>

## IMÁGENES



## BIBLIOGRAFÍA

**BOSCH GIMPERA 1913 - P. Bosch Gimpera:** Crònica de les excavacions d'Empúries. La ceràmica grega, *Anuari de l'Institut d'Estudis Catalans* MCMXI-XII, Barcelona, 671.

(p. 674, fig. 15) [\[+ inf.\]](#)

**GARCIA Y BELLIDO 1948 - A. García y Bellido:** *Hispania Graeca*, Instituto Español de Estudios Mediterráneos, Barcelona.

(vol. II, p. 163, nº 119, lám. CIII i CV)

**TRIAS 1967-1968 - G. Trías de Arribas:** *Cerámicas griegas de la Península Ibérica*, The William L. Bryant Foundation, Valencia.

(p. 154-155, nº 487, lám. LXXXIII, 1)

**JULLY 1982-1983 - J. J. Jully:** *Céramiques grecques ou de type grec et autres céramiques en Languedoc Méditerranéen, Roussillon et Catalogne, VIIe-IVe s. avant notre ère et leur contexte socio-culturel*, Annales

littéraires de l'Université de Besançon, 275, I-III, Besançon.

(vol. 2, p. 46) [\[+ inf.\]](#)

**ROUILLARD 1991** - **P. Rouillard**: *Les Grecs et la Péninsule Ibérique du VIII<sup>e</sup> au IV<sup>e</sup> siècle avant Jésus-Christ*, Paris, diff. de Bocart (Publications du Centre Pierre Paris, 21), 1991, vol. in 8<sup>o</sup> 467 p. 16 pl. h. -1. microfiches in line, *Mélanges de la Casa de Velázquez*, París.

(n<sup>o</sup> 158.2417, p. 136 mf, nota 136)

**MIRO 2006** - **M. T. Miró**: *La ceràmica àtica de figures roges de la ciutat grega d'Empòrion*, *Monografies Emporitanes* 14, Museu d'Arqueologia de Catalunya-Empúries, Barcelona.

(cat. p. 253, n<sup>o</sup> 1167, lám. 99)

## CERÁMICA

---

**Origen:** Ática

**Técnica:** C. de figuras rojas

**Forma:** Copa

**Parte Conservada:** Borde

**Tipo Decoración:** Barnizada Pintada Sobrepintada

**Personajes:** Figura femenina

**Elementos secundarios:** Peplo Cabello Cinta Pendientes Collar de perlas

**Motivos Ornamentales:** Puntos Raya

**Observaciones:** Superficie estropeada. Cinta del pelo, collar y pendientes pintadas con pintura blanca.

**Autor:** Sara Martínez (CIG)

**Supervisor:** Xavier Aquilué (CIG)

**Fecha:** 08-03-2016

**Control F. Cerámica:** Revisada