

Ficha CIG 8

Museo Arqueológico Nacional, Madrid

Núm. Inventario: 1969/68/27

Procedencia: [Baza. Cerro del Santuario](#)

Contexto: [Tumba 43](#)

Cronología: 375 - 350

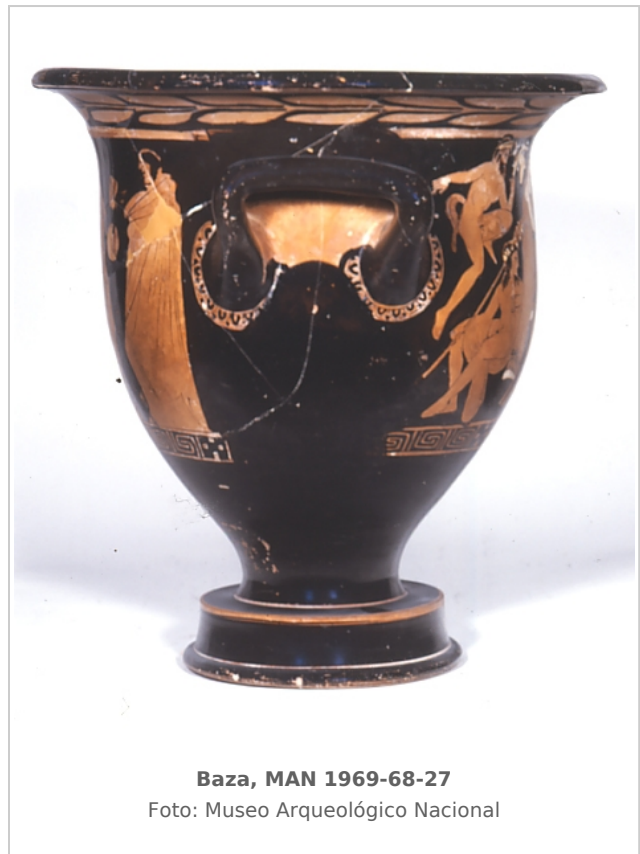
Coordenadas: [37.47206](#) - [-2.77986](#)

URL: <https://bd.iberiagraeca.net/fichas/8>

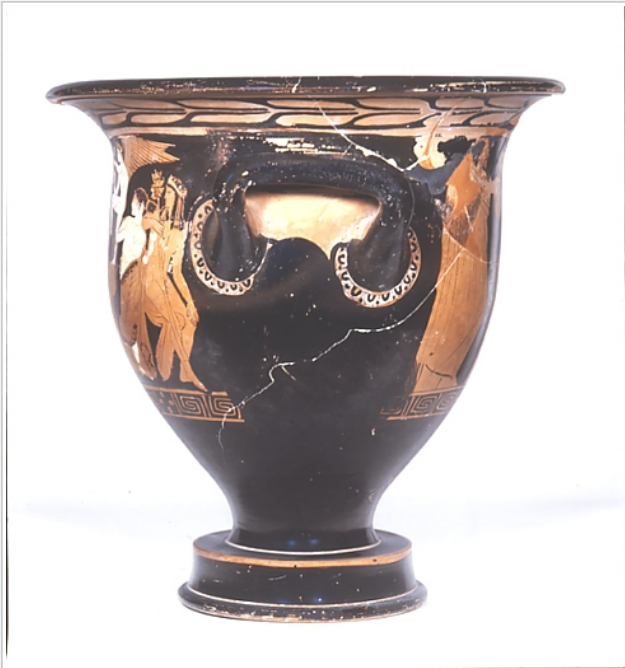
IMÁGENES



Baza, MAN 1969-68-27
Foto: Museo Arqueológico Nacional



Baza, MAN 1969-68-27
Foto: Museo Arqueológico Nacional



Baza, MAN 1969-68-27
Foto: Museo Arqueológico Nacional



Baza, MAN 1969-68-27
Foto: Museo Arqueológico Nacional



Baza, MAN 1969-68-27
Foto: Museo Arqueológico Nacional

BIBLIOGRAFÍA

OLMOS/GRIÑO 1982 - R. Olmos, B. Griño: *La patera de Santiesteban del Puerto (Jaén)*, *Estudios de Iconografía I*, Museo Arqueológico Nacional, *Catálogos y Monografías* 6, Madrid.

PRESEDO 1982 - F. J. Presedo: *La necrópolis de Baza*, *Excavaciones Arqueológicas en España* 119, Ministerio de Cultura, Madrid.

(p. 72 y 77, fig. 48, lám. XVII, 2, 4)

VILLANUEVA 1986 - M. C. Villanueva: À propos des lécythes attiques à figures noires en provenance de la Péninsule Ibérique. Quelques remarques d'iconographie dionysiaque, *Revue des Études Anciennes (REA)* LXXXVIII, Bordeaux, 359-77.

(p. 306) [\[+ inf.\]](#)

SANCHEZ 1992a - C. Sánchez: *El comercio de productos griegos en Andalucía Oriental. Siglos V-IV a.C. Estudio*

tipológico e iconográfico de la cerámica, Col. tesis doctorales nº 1495/92, Madrid.

(p. 392-393, nº 27, fig. 6)

OLMOS/TORTOSA/IGUACEL 1992 - R. Olmos, T. Tortosa, P. Iguácel: La sociedad ibérica a través de la imagen, *in*: OLMOS, R. (coord.), Ministerio de Cultura, Madrid, 33-167.

(p. 73)

CABRERA/SANCHEZ 2000b - P. Cabrera, C. Sánchez (eds.): *Los griegos en España. Tras las huellas de Heracles*, Madrid.

(p. 418, nº 215)

SANCHEZ 2014 - C. Sánchez: El pintor de Enomao y los talleres áticos del siglo IV a.C. en la Península Ibérica, *in*: AAVV, *Homenaje a Ricardo Olmos. Per speculum in aenigmate. Miradas sobre la Antigüedad*, Anejos de Erytheia 7, Madrid, 269-273.

(p. 271, fig. 3) [\[+ inf.\]](#)

RUÍZ 2017 - A. Ruíz: Las imágenes de las crateras griegas en el contexto aristocrático ibero, *in*: AQUILUÉ, X./CABRERA, P./ORFILA, M. (eds.), *Homenaje a Glòria Trias Rubiés. Cerámicas griegas de la Península Ibérica: cincuenta años después (1967-2017)*, Barcelona, 329-337.

(p. 3232, p. 333, fig. 4) [\[+ inf.\]](#)

CERÁMICA

Origen: Ática

Técnica: C. de figuras rojas

Forma: Cratera de campana

Parte Conservada: Perfil completo

Taller: ENOMAO P

Tipo Decoración: Pintada Sobrepintada

Escena: Dionisiaca estática Palestra

Personajes: Apolo Dioniso Ariadna Ménade Sátiro Joven Eros

Elementos secundarios: Manto Eiresione Corona de laurel Quitón Cintas cabello Tirso Cintas Bandeja Pámpano Rama de vid Himation Aríbalo

Motivos Ornamentales: Rama de laurel Ovas Puntos Greca de meandros y ajedrezado

Uso Secundario: Vaso cinerario

Autor: Beatriz Domingo (MAN)

Supervisor: Paloma Cabrera (CIG)

Fecha: 22-07-2008

Control F. Cerámica: Revisada