

Ficha CIG 9

Museo Arqueológico Nacional, Madrid

Núm. Inventario: 1969/68/28

Procedencia: [Baza. Cerro del Santuario](#)

Contexto: [Tumba 43](#)

Cronología: 360 - 350

Coordenadas: [37.47206](#) - [-2.77986](#)

URL: <https://bd.iberiagraeca.net/fichas/9>

IMÁGENES



Baza, MAN 1969-68-28

Foto: Museo Arqueológico Nacional



Baza, MAN 1969-68-28

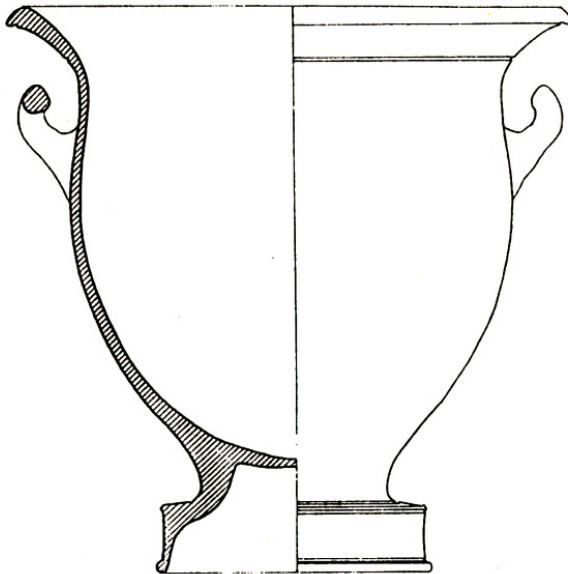
Foto: Museo Arqueológico Nacional



Baza, MAN 1969-68-28
Foto: Museo Arqueológico Nacional



Baza, MAN 1969-68-28
Foto: Museo Arqueológico Nacional



Baza, MAN 1969-68-28
SÁNCHEZ 1992b, fig. 8. nº 29

BIBLIOGRAFÍA

PRESEDO 1982 - F. J. Presedo: *La necrópolis de Baza, Excavaciones Arqueológicas en España* 119, Ministerio de Cultura, Madrid.

(p. 77-78, fig. 49,2, lám. 30, 1 y 2)

OLMOS 1992a - R. Olmos (coord.): *La sociedad ibérica a través de la imagen*, Ministerio de Cultura, Madrid.

(p. 74, nº 2)

OLMOS/TORTOSA/IGUACEL 1992 - R. Olmos, T. Tortosa, P. Iguácel: La sociedad ibérica a través de la imagen, *in*: OLMOS, R. (coord.), Ministerio de Cultura, Madrid, 33-167.

(p. 74)

SANCHEZ 1992a - C. Sánchez: *El comercio de productos griegos en Andalucía Oriental. Siglos V-IV a.C. Estudio tipológico e iconográfico de la cerámica*, Col. tesis doctorales nº 1495/92, Madrid.

(p. 396-397, nº 29, fig. 8)

SANCHEZ 1997 - C. Sánchez: Imágenes de la muerte en una tumba ibérica. El ajuar ático de la tumba 43 de Baza (Granada), *Boletín del Museo Arqueológico Nacional* XV, núm. 1-2, Madrid, 37-48.

(p. 42, fig. 1) [\[+ inf.\]](#)

CABRERA/SANCHEZ 2000b - P. Cabrera, C. Sánchez (eds.): *Los griegos en España. Tras las huellas de Heracles*, Madrid.

(p. 420, nº 217)

SANCHEZ 2014 - C. Sánchez: El pintor de Enomao y los talleres áticos del siglo IV a.C. en la Península Ibérica, *in*: AAVV, *Homenaje a Ricardo Olmos. Per speculum in aenigmate. Miradas sobre la Antigüedad*, Anejos de Erytheia 7, Madrid, 269-273.

(p. 271, fig. 2) [\[+ inf.\]](#)

CERÁMICA

Origen: Ática

Técnica: C. de figuras rojas

Forma: Cratera de campana

Parte Conservada: Perfil completo

Taller: ENOMAO P

Tipo Decoración: Pintada Sobrepintada

Escena: Banquete Cotabos Palestra

Personajes: Simposiasta Auletris Joven Erastés Erómenos

Elementos secundarios: Alimentos Aríbalo Aulós Capitel Cojín Copa Corona Disco Elementos vegetales Fuste Kline Manto Patera Trapeza

Motivos Ornamentales: Rama de laurel Ovas Puntos Greca de meandros y ajedrezado Ramas

Uso Secundario: Vaso cinerario

Autor: Beatriz Domingo (MAN)

Supervisor: Paloma Cabrera (CIG)

Fecha: 24-07-2008

Control F. Cerámica: Revisada