

Ficha CIG 936
Museo de Huelva
Núm. Inventario: A/CE05005

Procedencia: [Huelva. Calle Puerto, nº 9](#)

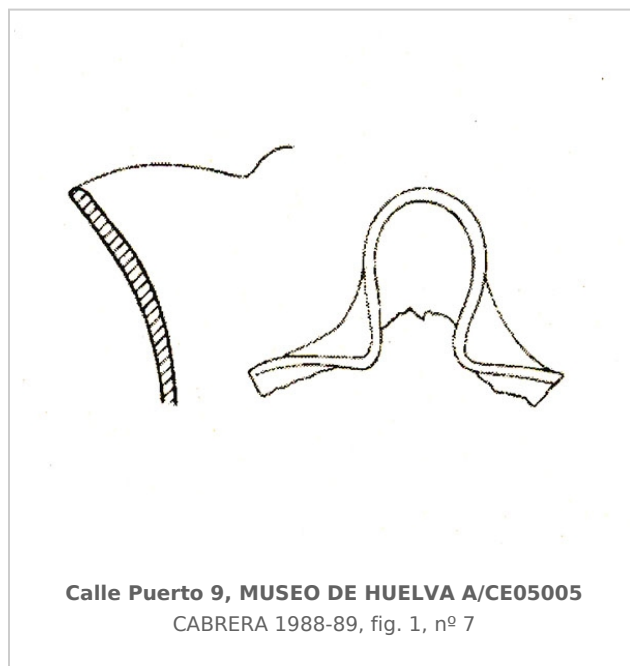
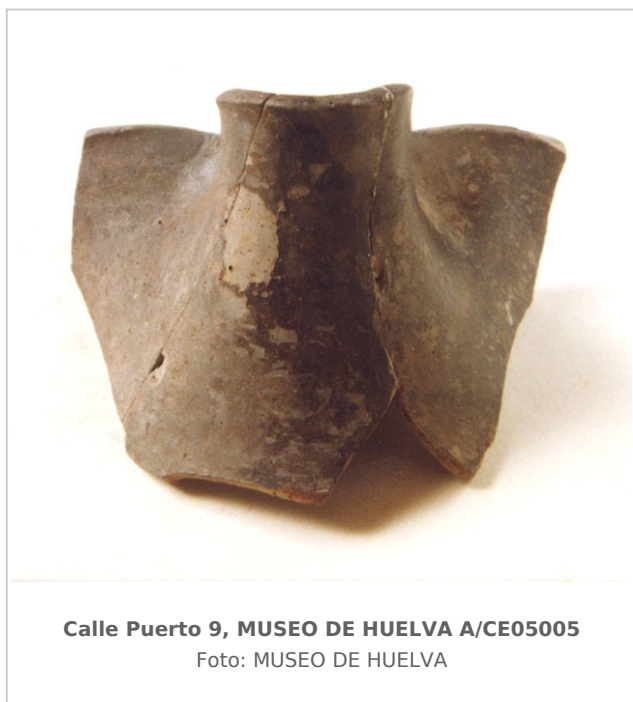
Contexto: [Nivel I](#)

Cronología: 625 - 590

Coordenadas: [37.25819](#) - [-6.95174](#)

URL: <https://bd.iberiagraeca.net/fichas/936>

IMÁGENES



BIBLIOGRAFÍA

CABRERA 1988-1989 - P. Cabrera: El comercio foceo en Huelva: cronología y fisionomía, *in*: FERNÁNDEZ JURADO, A. J., *Tartessos y Huelva, Huelva Arqueológica X-XI*, Vol. 3, Excma. Diputación Provincial de Huelva, Huelva, 42-100.

(p. 51, 87, fig. 1, nº 7) [\[+ inf.\]](#)

FERNANDEZ JURADO 1988-1989 - J. Fernández Jurado: *Tartessos y Huelva, Huelva Arqueológica X-XI*, Vol. 1 (textos), Vol. 2 (láminas), Excma. Diputación Provincial de Huelva, Huelva.

(p. 153, p. 122-123, lám. LVII, nº 3) [\[+ inf.\]](#)

GONZALEZ DE CANALES/LLOMPART 2023 - F. González de Canales, J. Llompart: *El antiguo emporio de Huelva (siglos X-VI A. C.). Síntesis histórica y estudio de sus cerámicas griegas*, Onoba. Monografías 14, Huelva.

(p. 201, nº. 278, p. 431, lám. 77, fig. 278)

CERÁMICA

Origen: Grecia del Este

Técnica: Bucchero gris

Forma: Enócoe de boca trilobulada

Parte Conservada: Borde

Observaciones: Conserva restos de barniz Arcilla gris parduzca clara con inclusiones de mica plateada. Presenta también el número de inventario 2.788/206.

Autor: Beatriz Domingo (MAN)

Supervisor: Paloma Cabrera (CIG)

Fecha: 03-11-2010

Control F. Cerámica: Revisada